

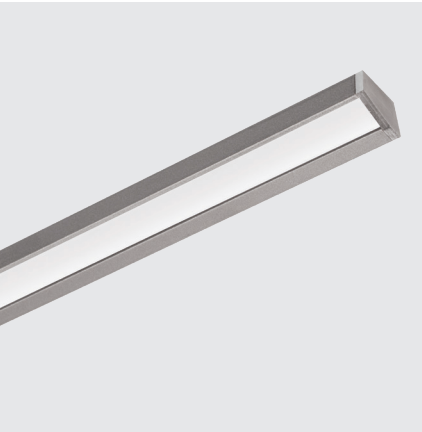
Kobe, Kobe Lens

US & Canada

Only for US and Canada Seulement pour l'Amérique et le Canada

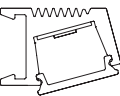
FOR CABINET USE ONLY
(This marking includes under cabinet and surface mounting use, as applicable).

POUR UTILISATION EN MEUBLE
(Ce marquage inclut l'utilisation sous l'armoire et le montage en surface, selon le cas).

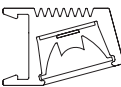


Dimensions Dimensions

Scale/Balance 1:1



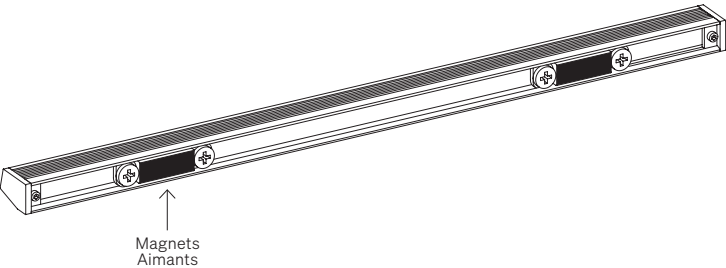
16,0 × 11,6 mm
0,62 × 0,46 "



16,0 × 10,2 mm
0,62 × 0,40 "

Installation instruction Instructions de montage

TAM Caps + Magnets
Caps + Aimants



Kobe, Kobe Lens

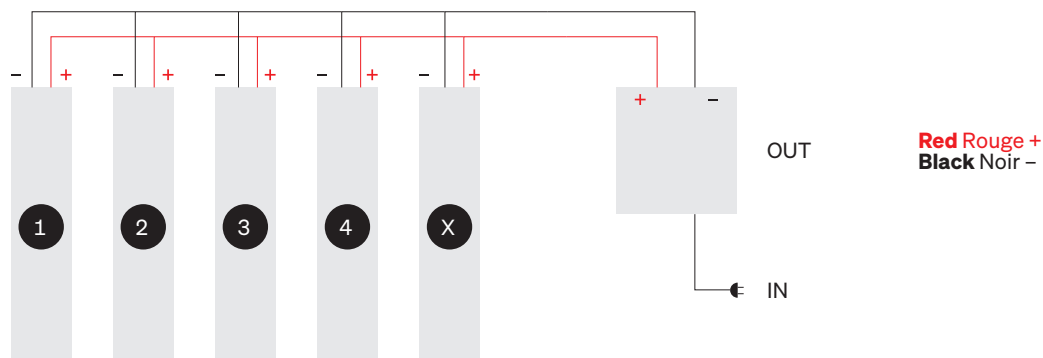
Connection diagram Cablage

- Each item must be connected in parallel to power supply output.
- Use only with Class 2 or LPS power unit 24 VDC.

WARNING: Under the same class 2 power supplier do not connect an amount of watt exceeding 96 watt the supplied connector must be not mounted inside the cabinet.

- Toutes les produit doivent être raccordées en parallèle à l'alimentation.
- Utilisez seulement avec puissance unité classe 2 ou LPS 24VDC.

ATTENTION: La somme des Watts de plus barres reliées à la même source d'alimentation ne doit pas dépasser 96 Watt Le connecteur fourni ne doit pas être monté à l'intérieur de l'armoire.



CAUTION: To reduce the risk of fire do not install closer than 12 inches to cabinet wall.

WARNING: The mounting means provided with this luminaire has not been evaluated for reliability. If installed where failure of the mounting means could cause injury to persons or damage to property below, supplemental means of securement should be considered.

PRUDENCE: Pour réduire les risques d'incendie, n'installez pas l'appareil à moins de 30 cm de la paroi du meuble.

ATTENTION : La fiabilité du moyen de fixation fourni avec ce luminaire n'a pas été évaluée. S'il est installé dans un endroit où la défaillance du moyen de montage pourrait causer des blessures aux personnes ou des dommages aux biens situés en dessous, des moyens supplémentaires de fixation doivent être envisagés.