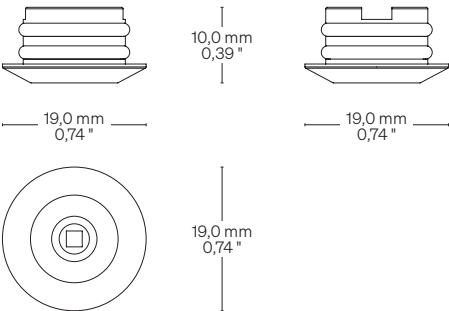


TOP Mini



Dimensions Dimensioni

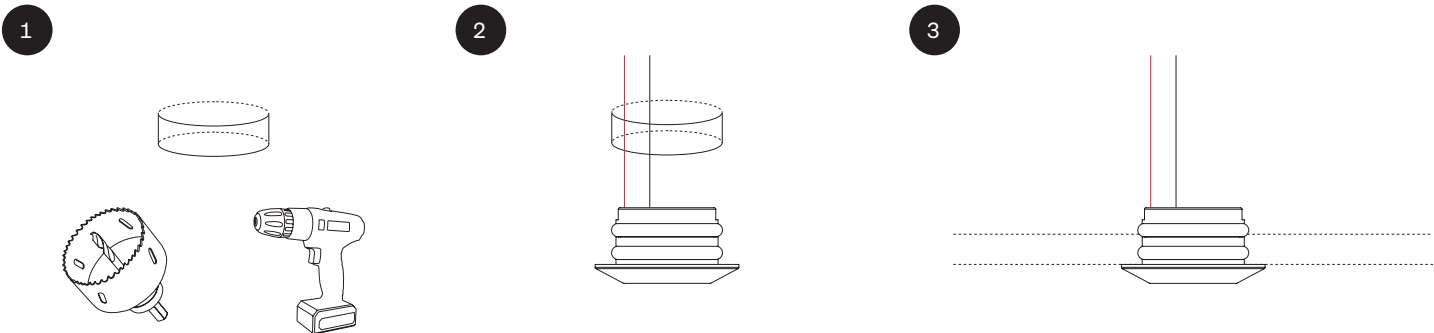
Scale/Scala 1:1



Fastening options Opzioni di fissaggio

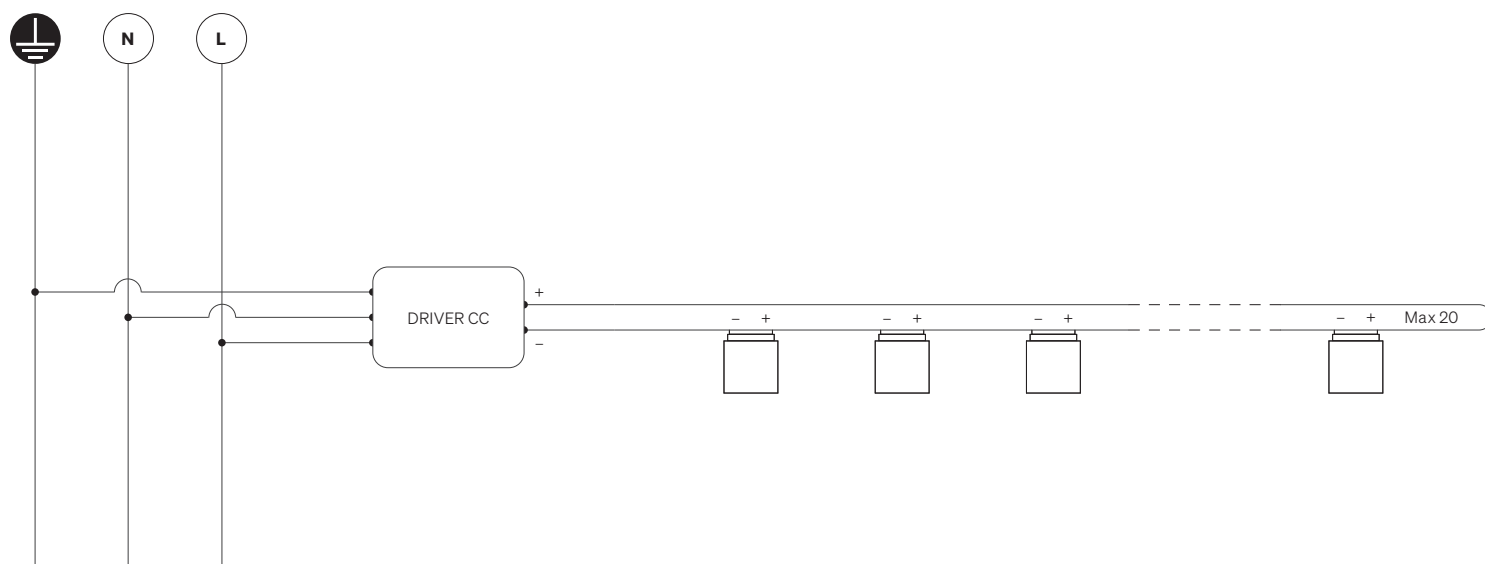
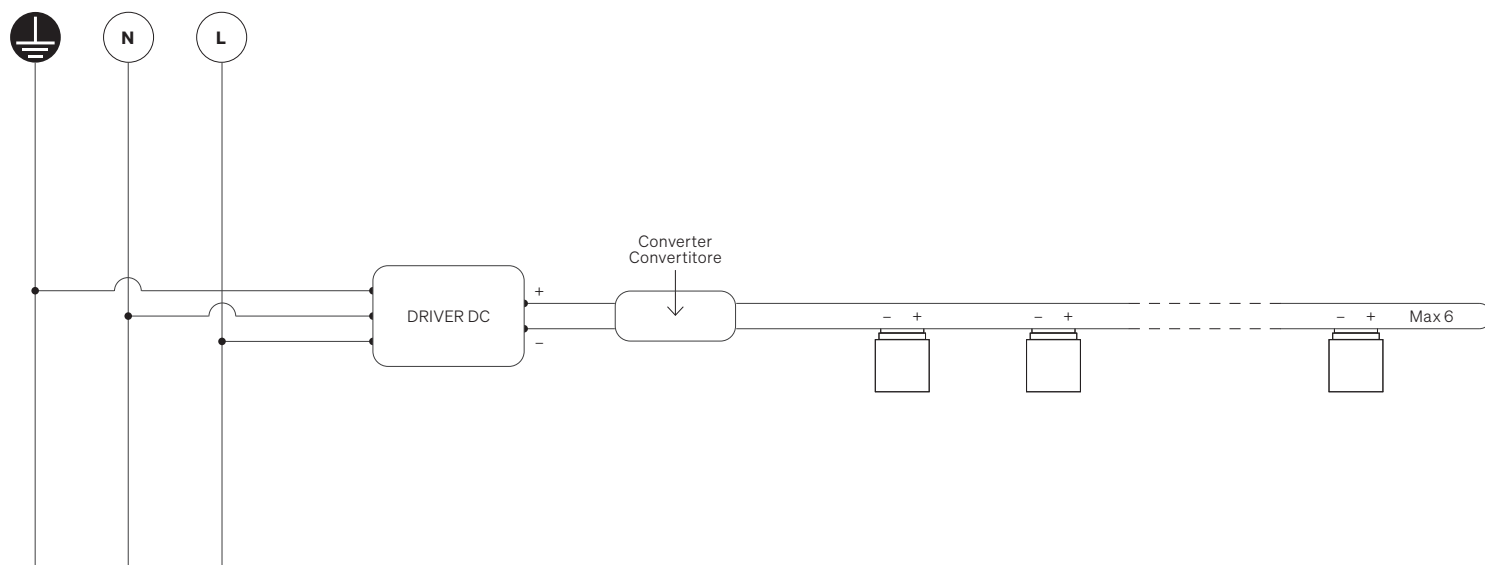
- P

Pressure
A pressione
- Hole size: Ø 14,0 mm • Ø 0,55 "
Dimensione foro: Ø 14,0 mm



TOP Mini

Connection diagram Diagramma di cablaggio



- Each item must be connected in parallel to power supply output.
- Use only with Class 2 power unit 24 VDC.

WARNING: Under the same class 2 power supplier do not connect an amount of watt exceding 96 watt the supplied connector must be not mounted inside the cabinet.

- Ogni elemento deve essere collegato in parallelo all'uscita dell'alimentatore.
- Utilizzare solo con l'unità di alimentazione di Classe 2 24 VDC.

ATTENZIONE: Con lo stesso alimentatore di classe 2 non collegare una quantità di watt superiore a 96 watt. Il connettore fornito non deve essere montato all'interno dell'armadio.