

Top Mini Lens Adjustable

US & Canada

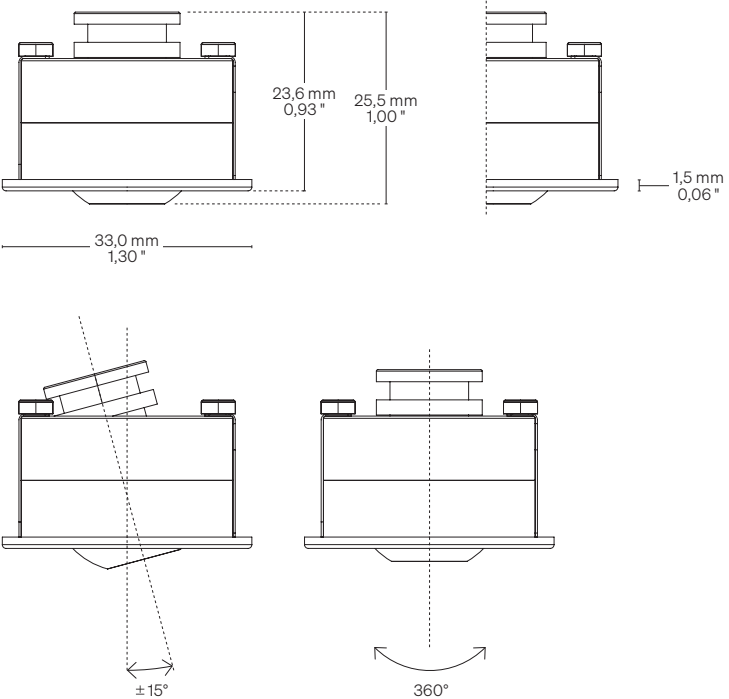
Only for US and Canada Seulement pour l'Amérique et le Canada

TYPE IC INHERENTLY PROTECTED
OR FOR CABINET USE
(This marking includes under
cabinet and surface mounting use,
as applicable).

TYPE IC INTRINSÈQUEMENT PROTÉGÉ
OU POUR UTILISATION EN ARMOIRE
(Ce marquage inclut l'utilisation sous
l'armoire et le montage en surface,
selon le cas).

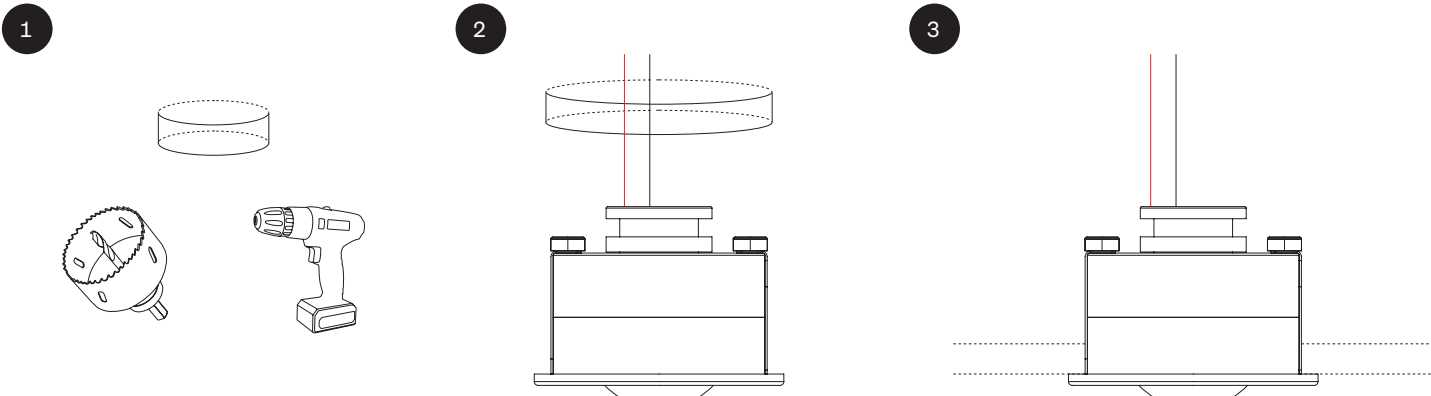


Dimensions Dimensions Scale/Balance 1:1



Fastening options Options de fixation

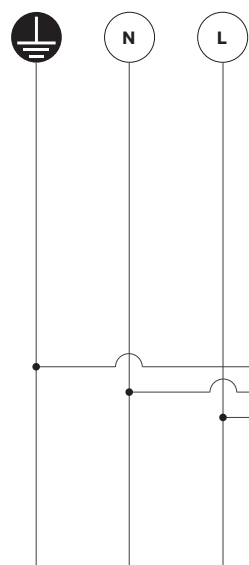
- P** Pressure Pression
- Hole size: Ø 30,0 mm • Ø 1,18" Taille du trou: Ø 30,0 mm



Top Mini Lens Adjustable

Connection diagram Cablage

Type IC recessed installation Type IC installation encastrée

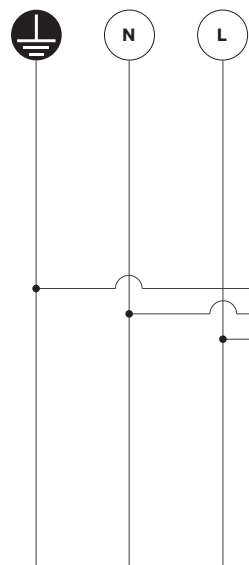
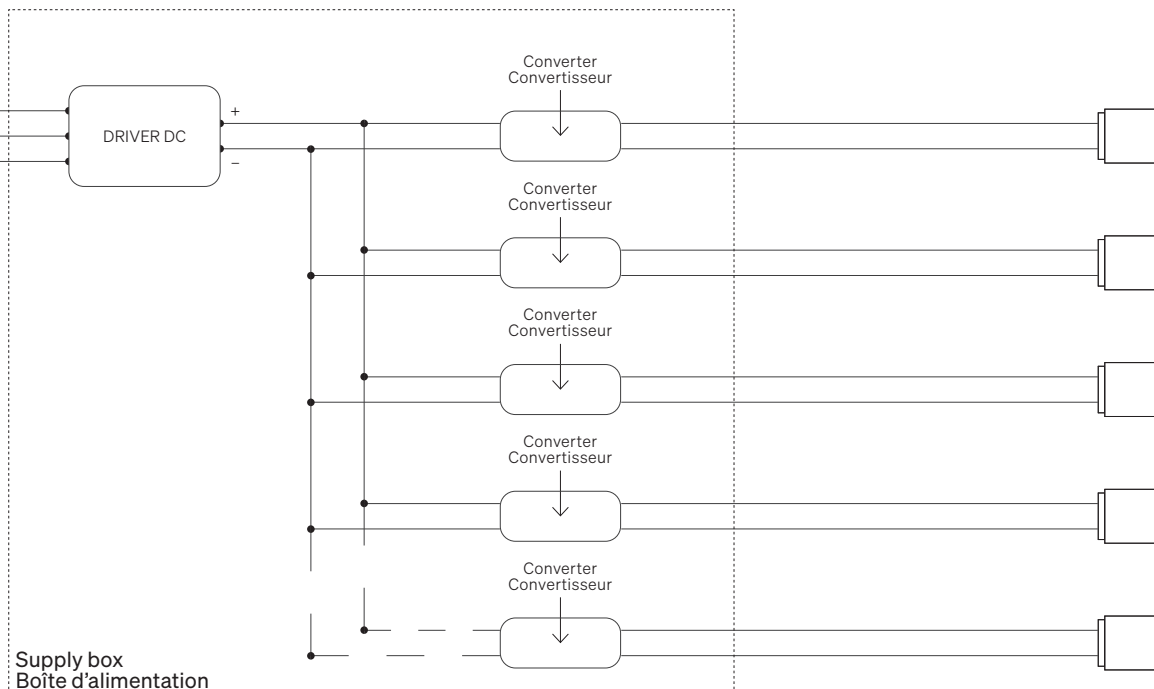


Max 46 Luminaires connected in parallel

Voltage Version: Use Only with Class 2 Power Unit max 24 VDC.
Each item must be connected in parallel to power supply unit.

Max. 46 luminaires connectés en parallèle

Version tension : A utiliser uniquement avec une unité d'alimentation de classe 2, max. 24 VDC. Chaque élément doit être connecté en parallèle à l'unité d'alimentation.

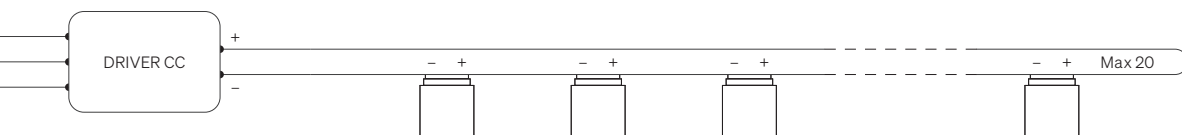


Max 66 Luminaires connected in series

Current Version: Use Only with Class 2 Power Unit max 500 mA.

Max 66 Luminaires connectés en série

Version actuelle: A utiliser uniquement avec une unité d'alimentation de classe 2, max. 500 mA.



- Each item must be connected in parallel to power supply output.
- Use only with Class 2 or LPS power unit 24 VDC.

WARNING: Under the same class 2 power supplier do not connect an amount of watt exceeding 96 watt.

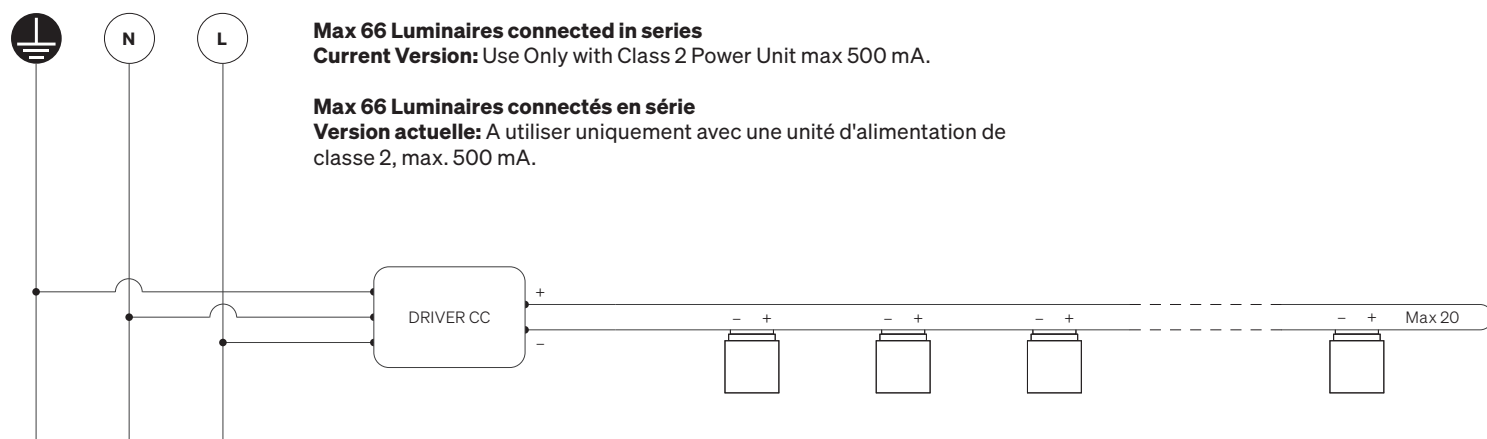
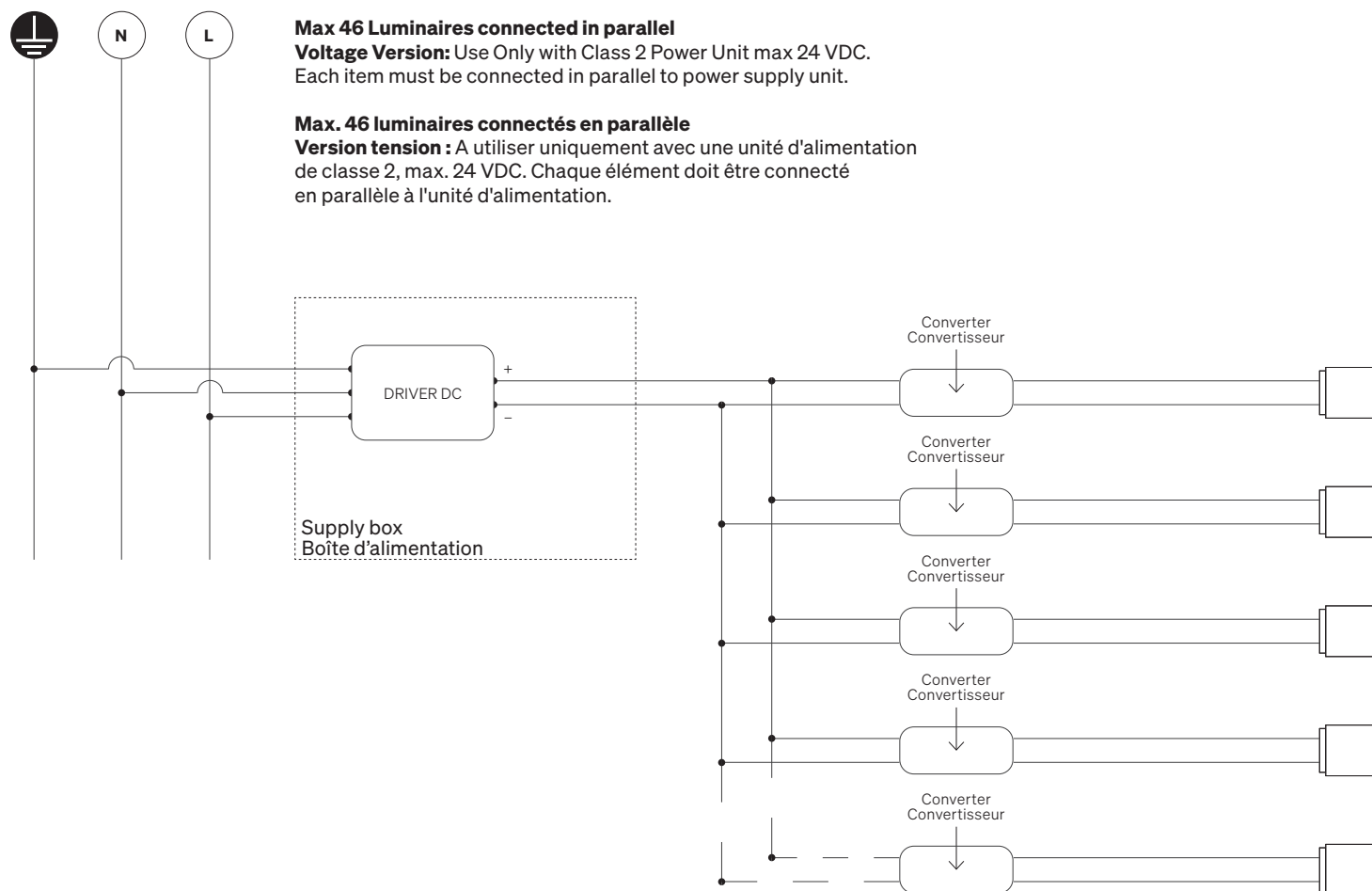
- Toutes les produit doivent être raccordées en parallèle à l'alimentation.
- Utilisez seulement avec puissance unité classe 2 ou LPS 24VDC.

ATTENTION: La somme des Watts de plus barres reliées à la même source d'alimentation ne doit pas dépasser 96 watt.

Top Mini Lens Adjustable

Connection diagram Cablage

Cabinet installation Installation du meuble



- Each item must be connected in parallel to power supply output.
- Use only with Class 2 or LPS power unit 24 VDC.

WARNING: Under the same class 2 power supplier do not connect an amount of watt exceeding 96 watt the supplied connector must be not mounted inside the cabinet.

- Toutes les produit doivent être raccordées en parallèle à l'alimentation.
- Utilisez seulement avec puissance unité classe 2 ou LPS 24VDC.

ATTENTION: La somme des Watts de plus barres reliées à la même source d'alimentation ne doit pas dépasser 96 Watt Le connecteur fourni ne doit pas être monté à l'intérieur de l'armoire.

Top Mini Lens Adjustable

Type IC recessed installation Type IC installation encastrée

- Type IC recessed and inherently protected.
- Suitable for damp location.
- Access above ceiling required (only for 24V version).

- Type IC encastrée et protégé de manière inhérente.
- Convient aux endroits humides.
- Accès au-dessus du plafond requis (uniquement pour la version 24V).

Cabinet installation Installation du meuble

- **CAUTION:** To reduce the risk of fire, do not install closer than 30.5 cm to cabinet wall or in a compartment smaller than 30.5 cm by 30.5 cm by 30.5 cm.
- For cabinet use only.

- **PRUDENCE:** Pour réduire le risque d'incendie, ne pas installer l'appareil à moins de 30,5 cm de la paroi de l'armoire ou dans un compartiment de moins de 30,5 cm sur 30,5 cm sur 30,5 cm.
- Pour utilisation en cabinet uniquement.